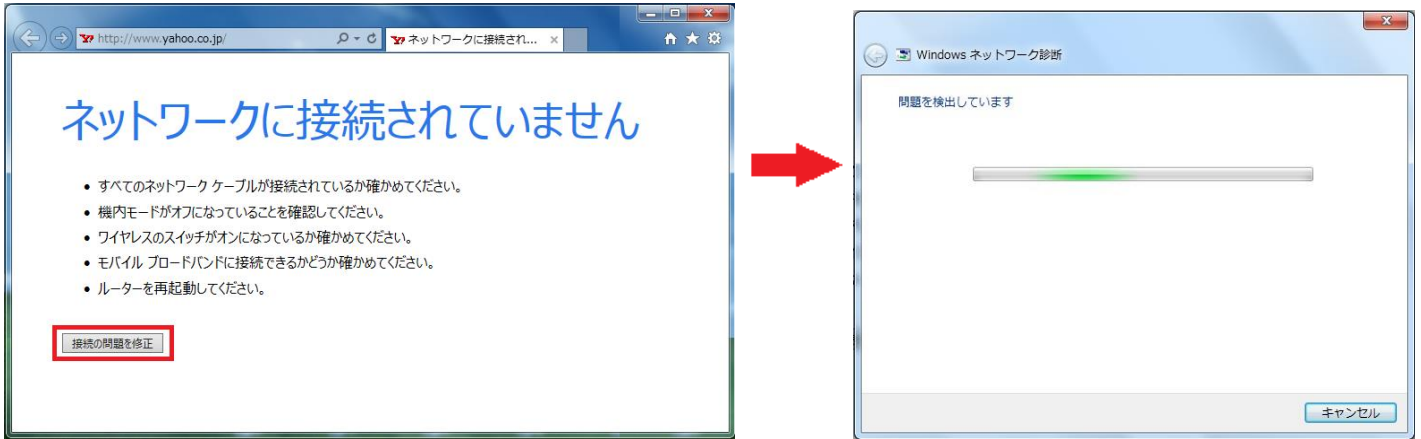


# インターネットに繋がらない場合

## ◇ 考えられる原因と対処法


インターネットに接続できないというトラブルは、パソコンを使用していると最も多いトラブルです。ここではネットワーク診断機能を使用し、問題解決の方法をご案内します。


Internet Explorerを起動し、「接続の問題を修正」をクリックします。診断が始ります。



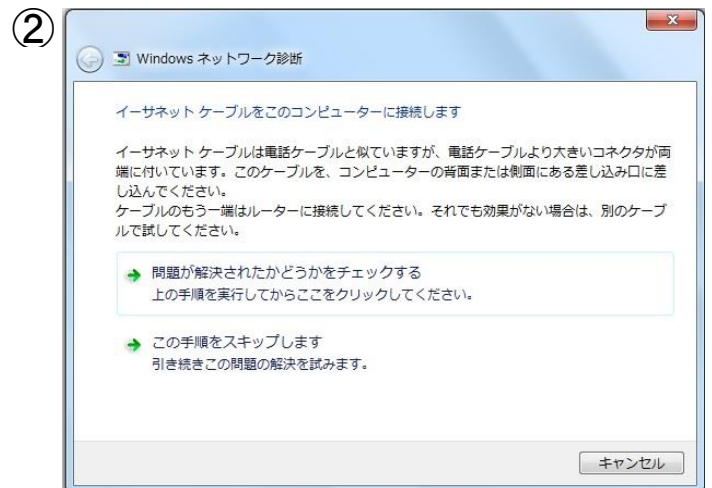
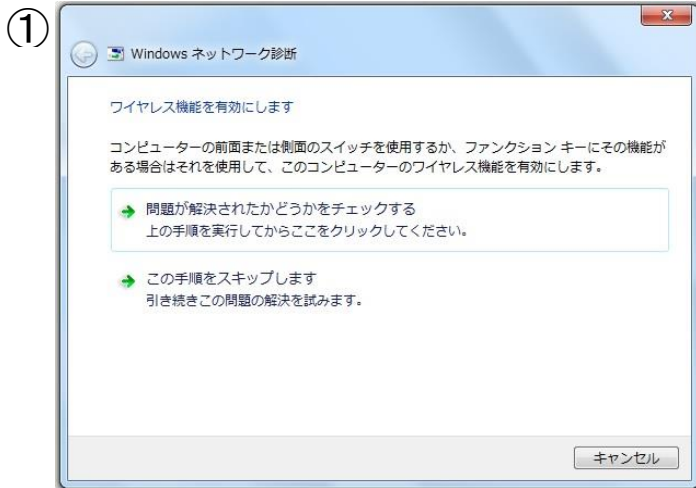
※ タスクバーにあるネットワークアイコンの状態から診断することが可能です。



 LANケーブル、無線スイッチが切れている可能性があります。  
⇒①、②をご確認して下さい。

 IPアドレスが取得できていない、機器に問題ある可能性があります。  
⇒③、④、⑤、⑥をご確認して下さい。

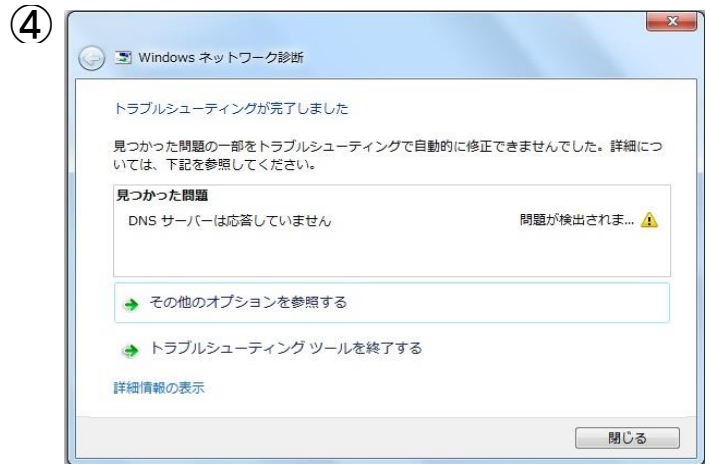
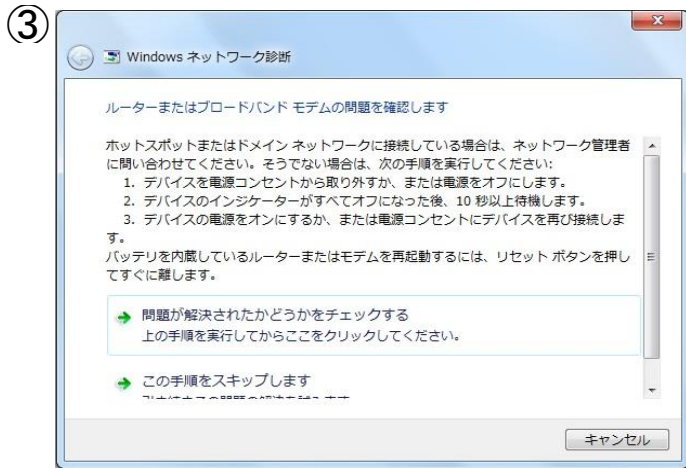
## ケース I



① 無線(Wi-fi)にてインターネットを接続している場合に起こりうるエラーです。  
パソコンの無線スイッチが切れている(ワイヤレス機能がオフ、または機内モードON)可能性があります。  
無線スイッチの場所やONにする方法についてはパソコンの取扱説明書を参照して下さい。  
それでも解決しない場合、ハードウェアに問題がある可能性があります。一度メーカーにご相談して下さい。

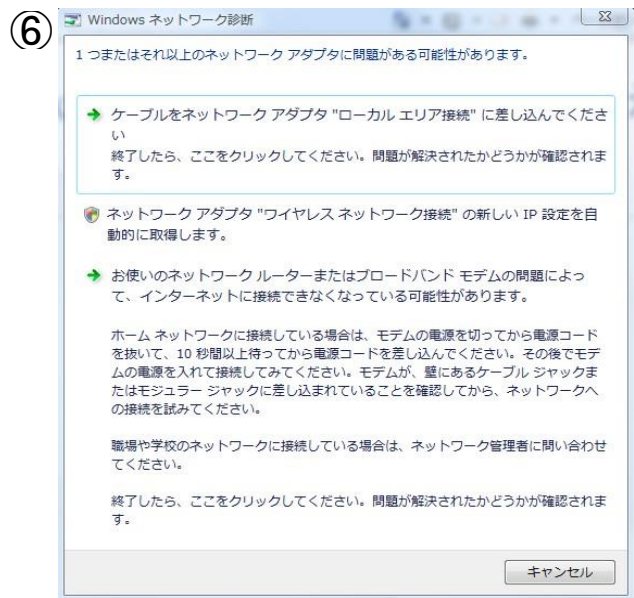
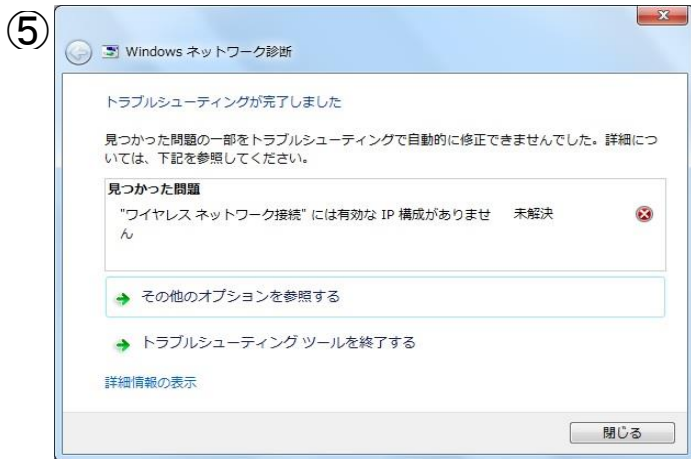
② 有線(LANケーブルをPCに接続)にてインターネットを接続している場合に起こりうるエラーです。  
LANケーブルが抜けている可能性があります。LANケーブルの接続を確認して下さい。  
解決されない場合、LANケーブル自体に原因がある可能性があります。代替りのLANケーブルで接続して下さい。  
それでも解決しない場合、ハードウェアに問題がある可能性があります。一度メーカーにご相談して下さい。

## ケースⅡ



- ③ モデム(又はONU)側で問題が発生している可能性があります。  
一度、弊社のモデム(又はONU)の電源を切り、10秒程経ってから再度電源を入りにして下さい。
- ④ モデム(又はONU)側で問題が発生している可能性があります。  
一度、弊社のモデム(又はONU)の電源を切り、10秒程経ってから再度電源を入りにして下さい。  
ルーター、ハブ等を使用されている場合は同じように一度電源を切り、入りにして下さい。

## ケースⅢ



- ⑤ ルーター側に問題が発生している場合があります。一度電源を切り、入りにして下さい。  
解決しない場合、TCP/IP設定が「自動取得」になっているか確認をして下さい。  
⇒設定方法につきましては、インターネット接続マニュアルのTCP/IPの設定ページをご覧ください。
- ⑥ LANケーブルが抜けていないか、ワイヤレススイッチが切れていないか確認をして下さい。  
解決しない場合、TCP/IP設定が「自動取得」になっているか確認をして下さい。  
⇒設定方法につきましては、インターネット接続マニュアルのTCP/IPの設定ページをご覧ください。